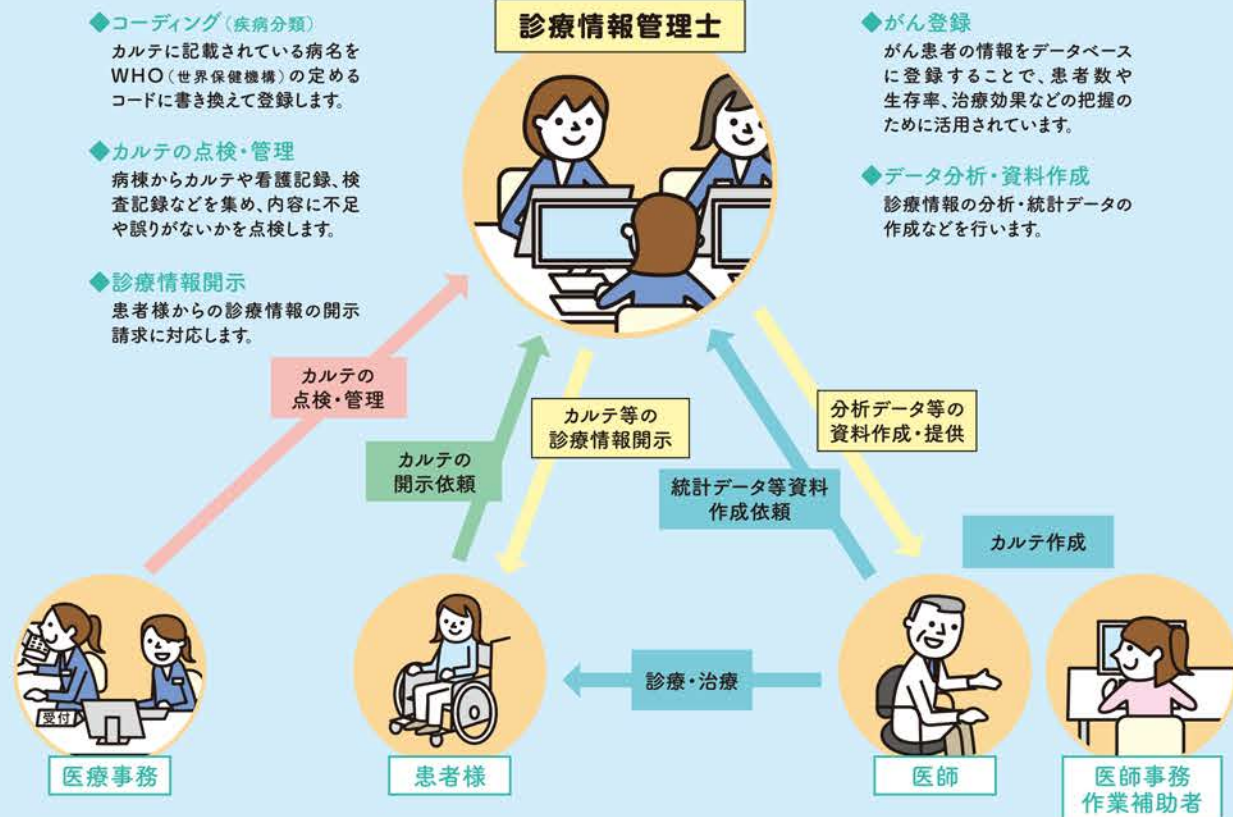


今病院でニーズが高まっている「診療情報管理士」

本学科は3年間の学習の中で、幅広く専門科目を学習します。
在学中に診療情報管理士受験資格を取得し、3年次に受験、合格をめざします。

診療情報管理士の業務



診療情報管理士認定試験

合格率 (2018年3月卒業生実績)

SIFでは診療情報管理士や医師など、現場の第一線で活躍していた経験豊富な先生が授業を教えてください。ポイントを押さえ、現場での経験談を交えた授業はわかりやすく楽しい!日々の授業が試験対策に繋がっています。



たくさんの先輩方が活躍中!

頼りになる卒業生が東北6県を中心に活躍しています。病院実習や就職内定後にフォローしてもらえることも。何でも相談できる先輩が近くにいるのは心強いですね。



2015年度卒業
棟方 真人さん
青森市民病院
(青森県) 勤務

がん登録や経営分析など、病院が求める要望に応えられるように、さらにスキルアップしたいと思います。



2012年度卒業
千葉 大樹さん
仙台徳洲会病院
(宮城県) 勤務



頼りになる先輩が
たくさんいます!

大学病院・総合病院への就職に強い

病院では診療情報管理士の採用によって、診療報酬上の優遇措置があり、病院にとって大きなメリットとなります。全国の有資格者に対し、東北地方には有資格者がまだ多くないため、業務量の増加から人員が不足し、病院では必要な人材となっています。



就職に有利! 東北で唯一のトリプル資格取得

診療報酬請求事務能力
認定試験 合格率

83.3%

全国平均30.7%
(診療情報管理学科 2017年度実績)



- 1 診療情報管理士認定試験
- 2 診療報酬請求事務能力認定試験
- 3 ITパスポート試験

「医療」と「情報」の幅広い知識を持った専門職として現場で活躍するために、病院が必要とし、就職活動に有利に働く資格を在学中に取得します。「診療情報管理士認定試験」に加え、医療事務の資格の中でもトップレベルの難関と呼ばれる「診療報酬請求事務能力認定試験」と情報処理の国家試験「ITパスポート試験」を取得し、医療現場での幅広い活躍が期待できます。

学科データ

時間割

	MON	TUE	WED	THU	FRI
1 09:00-09:45	医療請求事務	医事コン・電子カルテ演習	情報処理	臨床医学各論Ⅲ・Ⅳ	一般教養
2 09:50-10:35					
3 10:45-11:30	診療情報演習	公費・労災・自賠責の基礎知識	臨床医学総論	医療請求事務	コミュニケーション
4 11:35-12:20					
5 13:10-13:55	臨床医学各論Ⅰ・Ⅱ	パソコン演習	医療請求事務	PC表現技術	臨床医学各論Ⅴ・Ⅵ
6 14:00-14:45					
7 14:55-15:40	実習指導		国際統計分類Ⅰ・Ⅱ		
8 15:45-16:30					

※時間割は年度により異なる場合があります。

授業時間数

1年次…960時間/2年次…1,005時間/3年次…875時間

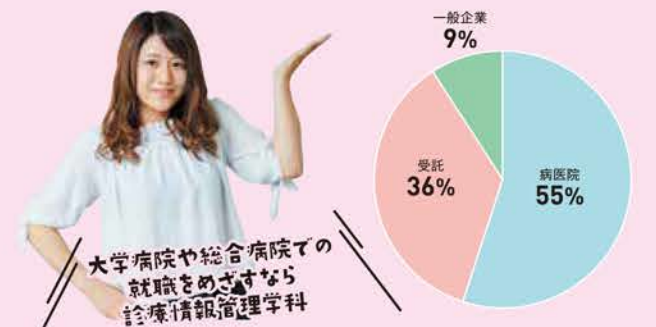
就職実績

(過去実績一部抜粋)

- 東北医科薬科大学病院
- 宮城県成人病予防協会
- 仙台厚生病院
- イムス明理会仙台総合病院
- 総合南東北病院
- 仙台東脳神経外科病院
- 宮城利府済済会病院
- 広南病院
- 真壁病院
- 仙台オープン病院
- 仙台徳洲会病院
- JCHO仙台病院
- 金上病院
- 東北公済病院
- 山形ロイヤル病院
- 山形県病院事業局県立病院課
- 山形大学医学部付属病院
- 篠田総合病院
- 山形徳洲会病院
- 大曲厚生医療センター
- 青森市民病院
- 八戸市立市民病院
- 津軽保健生活協同組合 健生病院
- 一般財団法人大原記念財団
- 南相馬市立総合病院
- 公立藤田総合病院
- 福島中央病院
- 須賀川病院
- あずま脳神経外科病院
- 今泉西病院
- 岩手医科大学附属病院
- 岩手県立中部病院
- 北多摩病院
- 永生病院
- 綾瀬循環器病院
- つくばセントラル病院

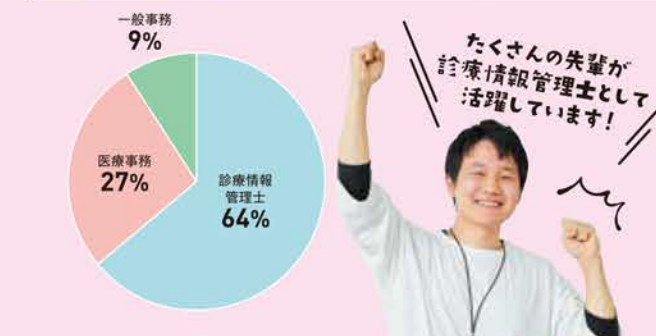
業種別データ

(2018年3月卒業生 実績)



職種別データ

(2018年3月卒業生 実績)



3年間のスケジュール

1 学年

必修教養科目

- 一般教養I
- ビジネスマナー
- ペン字

必修専門科目

- 医療請求事務I
- 医事コン演習
- 情報処理
- パソコン演習I
- 医療概論
- 医学基礎
- 医療管理総論
- PC表現技術
- 実習指導I



2 学年

必修教養科目

- 一般教養II
- コミュニケーション

必修専門科目

- 医療請求事務II
- 公費・労災・自賠責の基礎知識
- 医事コン・電子カルテ演習I
- パソコン演習II
- 臨床医学総論

- 臨床医学各論I~VIII



各疾病について、原因、診断、検査、治療などの概要を理解し、疾病の適切なICDコーディングにつながる基礎知識を習得します。

- 医学・医療用語
- 国際統計分類I・II
- 実習指導II
- 医療管理各論II
- 診療情報管理I

3 学年

必修教養科目

- 一般教養III

必修専門科目

- 医療請求事務III
- 医事コン・電子カルテ演習II



医療事務ソフトの操作方法をマスターします。また、電子カルテシステムの仕組みや操作方法の基礎を学びます。

- パソコン演習III
- 診療情報管理II・III
- 医療統計II
- 保健医療情報学
- 医療管理各論I・III
- 診療情報演習I~VIII

学習科目

資格・検定

実習・就職活動

学校・学科行事

4月 5月 6月 7月 8月 9月 10月 11月 12月 1月 2月 3月

- 秘書技能検定3級
- Excel® 表計算処理技能認定試験 3級
- 硬筆書写検定 3級
- 文書処理能力検定 2~3級
- 医事コンピュータ技能検定 3級
- ITパスポート試験
- 医療事務技能審査試験

- 医事コンピュータ技能検定 2級
- PowerPoint® プレゼンテーション技能認定試験 初級



- 電子カルテ実技検定試験
- 診療報酬請求事務能力認定試験
- Excel® 表計算処理技能認定試験2級
- コミュニケーション検定初級

- 診療情報管理士認定試験対策
- 模擬試験
- 模擬面接
- 模擬試験
- 診療情報管理士認定試験



- 職業理解
- センスアップセミナー



- 病院実習I (10日)
- おもに仙台市近郊の病医院で実施。
- 内容…おもに以下の内容を体験します。
- 受付業務 ● 診療情報管理 ● 薬局補助業務
- カルテ管理 ● 物品管 ● 外来・入院事務
- 秘書業務 ● 健診業務

- 病院実習I (10日)

- 病院実習II (15日)
- おもに東北6県(出身県)の病医院で実施。
- 内容
- おもに以下の内容を体験します。
- カルテ管理
- コーディング業務
- 統計業務
- カルテの点検・編綴
- 受付業務

- 病院実習II (15日)



- 就職セミナーI

- 模擬面接



- 就職セミナーII

- 夏休み (30日)

- 冬休み (15日)

- 春休み (40日)

- 入学式

- 前期末試験

- 後期末試験

- オリエンテーション

- SIFスポーツフェスタ

- クラス交流会



- 学校祭

- 夏休み (20日)

- 冬休み (15日)

- 春休み (40日)

- 前期末試験

- 後期末試験

- オリエンテーション

- SIFスポーツフェスタ

- バスハイク



- 学校祭

- クラス交流会



- 夏休み (15日)

- 冬休み (15日)

- 卒業式
- 卒業パーティー

- 前期末試験

- 後期末試験

- オリエンテーション

- SIFスポーツフェスタ



- 学校祭

- クラス交流会

