

Open Campus 2025 オープンキャンパス開催!

学校の特徴がわかるだけでなく、学生や先生から学校生活に関する話も聞けるイベントです。

■オープンキャンパス 日程

6月 7日 [SAT]	PM
7月 6日 [SUN]	PM
8月 24日 [SUN]	PM
9月 20日 [SAT]	AM
10月 11日 [SAT]	AM

■4月・5月・11月～3月は平日個別相談会を開催しています。詳細・お申し込みはホームページをご確認ください。

■オープンキャンパス会場

北杜学園
中央校舎本館



お申し込みはこちらから
sifQ@hokuto.ac.jp
☎ 0120-200-941

ホームページからもお申し込みできます
https://sif.ac.jp/eventcalendar

■オープンキャンパス タイムスケジュール

AM開催	PM開催	内容
9:30～10:00	13:00～13:30	受付
10:00～10:30	13:30～14:00	募集要項説明
10:30～11:15	14:00～14:45	学科紹介・キャンパストーク・体験授業
11:15～	14:45～	個別相談

※本校が開催するオープンキャンパスなどの日程・時間・内容は、悪天候などの影響により、変更・中止となる場合があります。変更・中止の場合は本校のホームページでお知らせします。必ずご確認のうえ、ご参加ください。

仙台医療福祉専門学校 のさまざまな情報を配信中!



@hokutosif



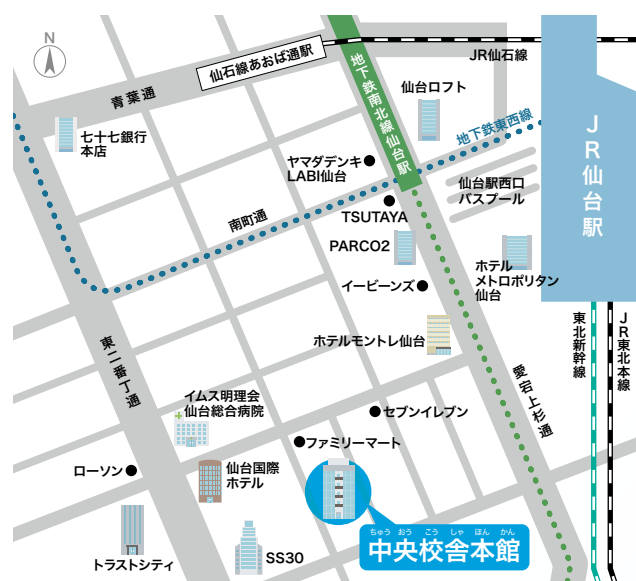
@hokuto-sif



hokuto_sif



学科紹介



学校法人 北杜学園

仙台医療福祉専門学校

〒980-0021 仙台市青葉区中央4-7-20 中央校舎本館
仙台駅から徒歩7分

資料請求／入学案内に関するお問い合わせ

入学案内係 Contact Us

☎ 0120-200-941

E-mail sifQ@hokuto.ac.jp

H P https://sif.ac.jp/

介護を学ぶ
留学生にやさしい
学校です。

Shine, my future!

留学生用 School Guide 2026

学校法人 北杜学園 仙台医療福祉専門学校

介護福祉学科
Department of Care Welfare



専門知識と技術、思いやりの心で
よりよい生活を支援する
介護福祉士をめざします
【2020年3月 卒業生】
タマン チリンさん

介護のお仕事

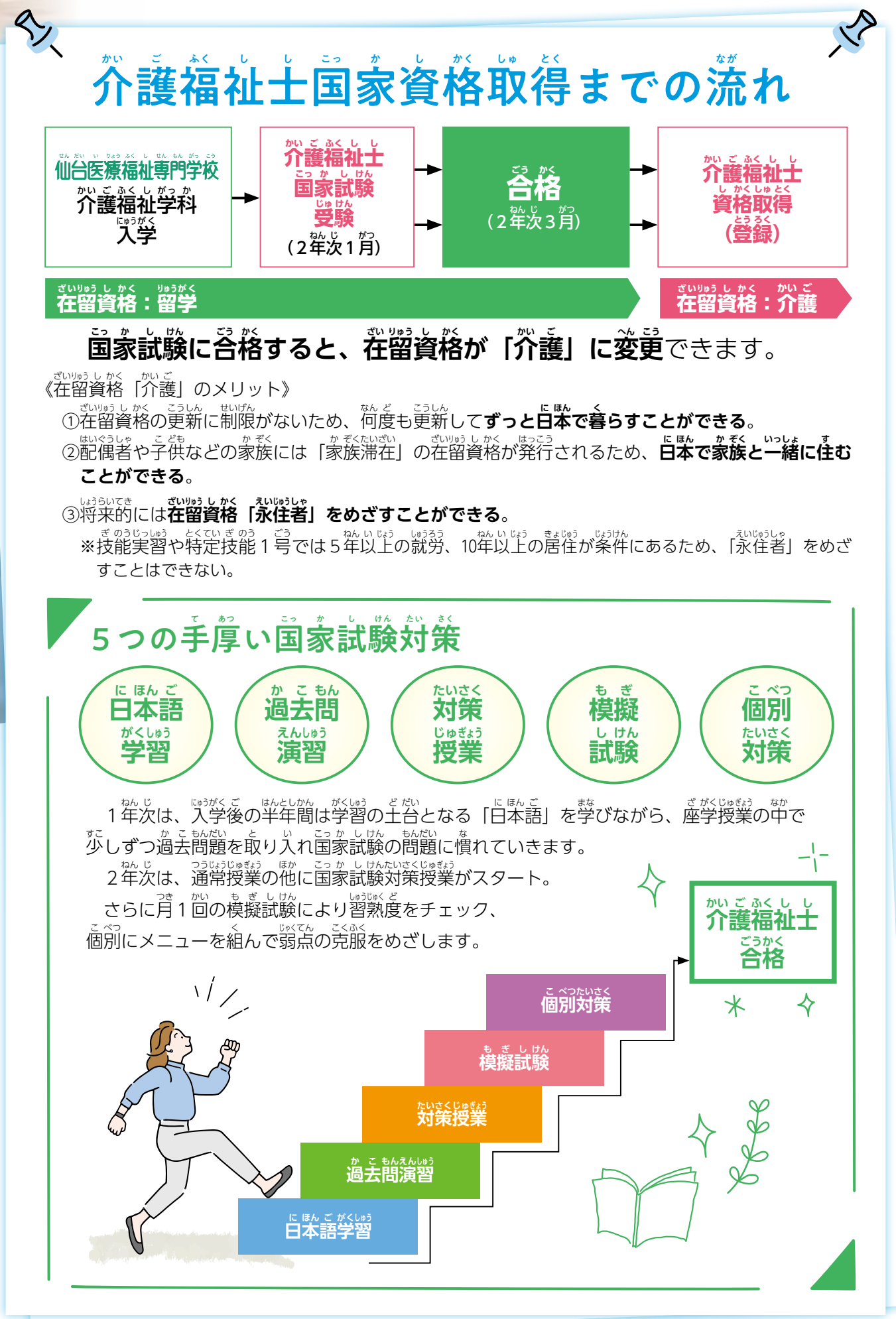
お年寄りや体が不自由な人の日常生活を支え、
食事・入浴などを手助けして安心して暮らせる
ようサポートする仕事です。

介護福祉士とは 【Certified Care Worker】

介護系唯一の**国家資格**で、別名ケアワーカーとも呼ばれます。介護を必要とする高齢者や障害のある方の毎日の食事や入浴、着替え、移動の介助など日常生活の自立を支援します。その他、家族の介護をする方に対しても指導をします。

介護福祉士の資格を取得することで国籍を問わず、施設系サービスはもちろん、訪問系サービスやサービス付き高齢者向け住宅など介護業界の幅広い分野で働くことが可能です。

仙台医療福祉専門学校では、留学生の将来を視野に入れ、介護福祉士の資格取得を全力でサポートしています。



介護福祉学科

Department of Care Welfare

職業実践専門課程
文部科学大臣認定学科

2年制 定員80名 ※留学生だけの定員ではありません

本校は宮城県で初めての介護福祉士養成校として、歴史と伝統、そして介護福祉業界からの厚い信頼があります。
全員が介護福祉士を取得できるよう、サポート体制も万全です。



就職率

2024年3月卒業生実績

留学生就職率 100%

(就職決定者11名/就職希望者11名)

※「就職率」とは、就職希望者に占める

就職者の割合をいう。

※「就職率」の調査時点は

「5月1日現在」とする

介護福祉士
国家試験

2024年3月卒業の留学生実績

7名合格

(受験者数11名/合格率63.6%)

※日本全国の介護福祉士養成施設在籍者の
合格率71.5% (日本人も含む)

Certification (取得可能な資格・検定)

■介護福祉士 (国家試験受験資格)

■特定技能1号 (介護日本語評価試験) 「介護技能評価試験」免除

Job (めざす仕事)

■高齢者施設の介護職員

■障害者福祉施設のケアスタッフ

Curriculum

	MON	TUE	WED	THU	FRI
	Short Homeroom				
08:50~09:00					
1 09:00~09:45	生活の中の福祉	生活・ 介護支援技術I	家政学総論	コミュニケーション 技術I	こころとからだの しくみI
2 09:50~10:35					
3 10:45~11:30	生涯発達論	人間関係と コミュニケーション	からだのしくみ	現代社会と倫理	介護福祉論I
4 11:35~12:20					
5 13:10~13:55	生活・ 介護支援技術I	医療的ケアの基礎	介護総合基礎演習	生活・ 介護支援技術I	介護過程I
6 14:00~14:45					
7 14:55~15:40	介護の基本I	基礎ゼミ	認知症の理解I	介護総合演習I	基礎ゼミ
8 15:45~16:30					

【授業時間数】1年次：1,036時間 2年次：906時間 (医療的ケア100時間)

※時間割は年度により異なる場合があります。 ※1年次はこの他に日本語の授業があります。(前期のみ)

『専門士』の称号付与

介護福祉学科は、①修業年限が2年以上であること ②課程修了に必要な授業時間数が1,700時間以上であること ③試験等により成績評価を行い、その評価に基づいて課程修了の認定を行っていること の3つの要件を満たしている課程を卒業すると『専門士』の称号が付与されます。

生活支援の

プロフェッショナルをめざして



留学生の学費について

留学生の場合

仙台医療福祉専門学校「介護福祉学科特別減免制度」を
使うことができるので、学費から360,000円引かれます。

2年間の学費は合計で 1,900,000円です。

本校介護福祉学科の
2年間の学費
2,260,000円

さらに! 「宮城県介護福祉士修学資金貸付制度」を利用した場合

2年間で最大 1,640,000円 借入れ ができます。

介護福祉学科
学費合計(2年間)
226万円

介護福祉学科
特別減免制度
36万円

介護福祉士
修学資金貸付制度
最大164万円

学費(2年間)
26万円

宮城県介護福祉士修学資金貸付制度とは

宮城県が行っている、介護福祉士をめざす方に修学資金を無利子で貸し付ける制度です。
本校を卒業後、介護福祉士として宮城県内の介護保険施設などで介護または相談援助の業務に就き、引き続き5年間従事した場合は返還免除となります。

※利用希望者は本校入学後、4月に申請を行い、審査があります。

※貸付金は、1年生の8月以降に振り込まれるため、入学金や前期授業料などは自分で用意する必要があります。

※貸付制度を利用する場合は保証人が必要です。保証人は入学前までに自分で探してください。

〈保証人資格〉 ■日本国籍を有する方 ■永住者又は特別永住者の外国籍の方



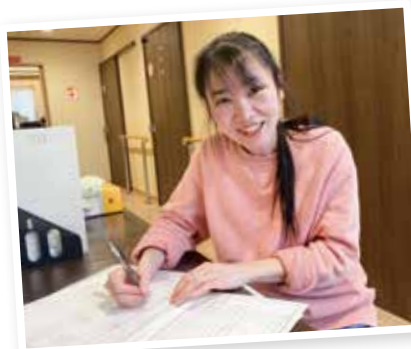
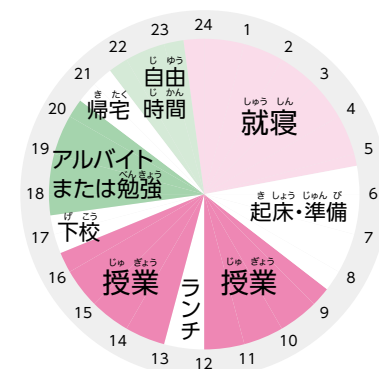
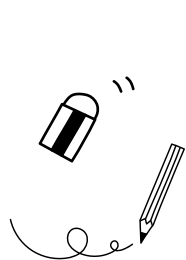
在校生インタビュー

毎日(まいにち)をどう過ごしているの？

1年生

シーナワクン スパットラーさん(タイ出身)

専門学校では、日本語学校に比べて1日の勉強時間が長いですが、交流会やスポーツ大会などさまざまな活動があるので学校生活はとても楽しいです。イベントを企画したりお出かけしたりする機会も多く、留学生として新しい経験をたくさん積むことができます。介護の授業では専門的な用語が出ますが、先生方はわかりやすく教えてくれます。サポートしてくれている施設でのアルバイトや実習を通じてコミュニケーションの大切さを学び、利用者様としっかり関係を作ることで、支援がしやすくなることを実感しました。利用者様の笑顔を見るたびに私も幸せな気持ちになり、共に時間を過ごせる介護の仕事がとても好きです。日本での生活は私の国より多くのルールがあり、最初は戸惑うこともありましたが、次第に慣れました。学校の勉強やアルバイトで忙しい中でも自分の時間を大切にしながら楽しく生活しています。休日には部屋の掃除をすると気分がすっきりし、予定が合えば友人と図書館で勉強することもあります。また、旅行が好きなので、連休には出かけて日本の文化に触れることを楽しんでます。



採用施設からのメッセージ

清山会医療福祉グループ 総務部
採用担当係長 渡辺様

スパットラーさんは笑顔が素敵でとても可愛らしく、努力家な一面を持ち合わせています。生まれ育った土地やご家族と離れ寂しい想いをされていると思いますが、お年寄りがどんなことを必要としているのかを知りたいと、一生懸命に学ばれています。「時間がもったいない！」と話されるほど学ぶ意欲が高く、日本人職員や周りの留学生に良い影響をもたらしてくれる存在です。介護技術の習得にも前向きに取り組んでおり、自ら進んで食事や入浴の介助などを実践される姿があります。利用者様と積極的に関わりながらお一人おひとりと向き合い、相手を知ろうと努力されています。スパットラーさんの想いが利用者様にも伝わり、ニックネームで「ジップさん」と声をかけられる場面が多くみられます。これからも頑張るジップさんを応援し、同じ職場の仲間として支えていきたいと思っています。

Comments from graduated students 卒業生インタビュー

【2020年3月 卒(そつ)業(ぎょう)生(せい)】
タマン チリンさん(ネパール出身)

社会医療法人 康陽会
介護老人保健施設 メープル小田原 勤務

介護の仕事は安定しており、また私はお年寄りのお世話が好きなので楽しく働いています。日々の仕事の中で、利用者様からの「ありがとう」という感謝の言葉が大きな喜びとなってやりがいを感じています。専門学校では介護に関する専門的な知識や技術はもちろんですが、パソコンスキルや日本で生活する上でのマナーなど



も学ぶことができたため、それが職場で活かされ、日本人職員との意見交換などにも役立っています。私には妻と子供がいるのですが、在留資格「介護」は家族の帯同も可能なため、日本で家族と一緒に幸せな生活を送っています。

Schedule 2年間のスケジュール

1年次	4月	5月	6月	7月	8月	9月	10月	11月	12月	1月	2月	3月
資格・検定・実習・行事	<div> <div> 日本語 介護福祉士国家試験対策 </div> <div> 介護実習I(通所介護実習5日) 介護実習I(入所介護実習10日) </div> </div>											
2年次	4月	5月	6月	7月	8月	9月	10月	11月	12月	1月	2月	3月
資格・検定・実習・行事・就職活動	<div> <div> 介護福祉士国家試験対策 介護実習II(入所介護実習20日) </div> <div> 国家試験対策・模擬試験(月に1回以上実施) 介護実習III(居宅介護実習1日) </div> </div>											